

リンレイ

R'S PRO (アールズ プロ) はリンレイが  
プロ専用開発したデイリーケミカルシリーズです

# R'S PRO

RINREI DAILY PROSERIES

環境ホルモン・シックハウス嫌疑物質不使用、PRTTR非該当、無リン

より快適に、より安全に。

毎日のトイレ洗浄には

デイリー

フルーツ酸の  
チカラ!

酸性トイレクリーナー



- フルーツ酸が、汚れ・黄ばみを強力に分解。
- 塩酸系トイレクリーナーと比べて、目皿の変色リスクを低減。
- 除菌効果でトイレを清潔に保ちます。
- 爽やかな香りが長続きします。

100種類以上の香り成分をブレンド

ジューシーシトラス、スパークリングシトラス、フローラルホワイト  
ピーチ、エアリームスク、フレッシュハーバルグリーンなどの香り  
成分を配合。お掃除したての香りが続く、清潔感溢れる香りです。

業務用

R'S PRO  
デイリー酸性トイレクリーナー  
800mL×12本入り

除菌・消臭タイプ

労働安全衛生法の一部を改正する法律(平成28年6月1日施行)  
デイリー酸性トイレクリーナーは、一定の危険性・有害性が確認されている化学物質(672物質:2018年7月現在)を原料として使用していない為、事業者  
に危険性または有害性等の調査(リスクアセスメント)の義務はありません。



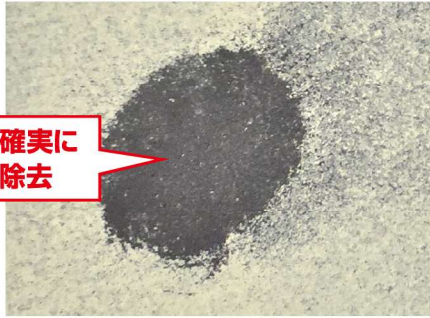
使用していません。

フルーツ酸の圧倒的な洗浄力と安全性。

フルーツ酸のチカラ!

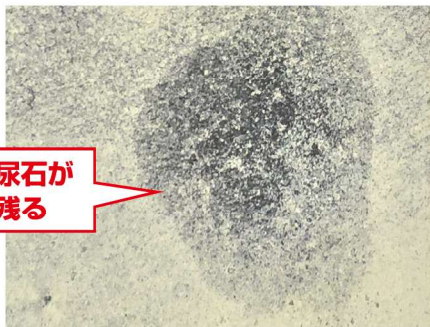
## 高い洗浄力でも安心・安全

数種類のフルーツ酸の相乗効果で尿石を確実に除去!



確実に除去

デイリー酸性トイレクリーナー



尿石が残る

他社有機酸トイレクリーナー

試験方法: 擬似尿石汚れを定着させた試験タイル(黒色)に、各トイレクリーナーを0.1mL滴下。3分間放置後、スポンジを用いて水洗いした状態。

## 目皿の変色を防止

塩酸系トイレクリーナーと違い、樹脂製目皿の表面を荒らしません!



新品の状態



塩酸系トイレクリーナーで表面が荒れた状態

荒れた表面に尿石やトイレクリーナーの着色料が付着した状態



試験方法: 樹脂製目皿を塩酸系トイレクリーナーに1時間浸漬後、水洗いした状態。マイクロスコープ140倍で表面を観察。

## 温水洗浄便座の故障リスクを低減

塩酸系トイレクリーナーは金属腐食性の高いガスが発生します。デイリー酸性トイレクリーナーは金属腐食性の高いガスが発生しないので温水洗浄便座の内機を腐食させてしまうことはありません!



デイリー酸性トイレクリーナー



他社酸性トイレクリーナー

サビが発生

試験方法: 各トイレクリーナーを入れた容器に、金属板で蓋をして30分放置。

## 陶器製洗面台の洗浄

原液を洗浄箇所に適量塗布し、きれいなタオルなどで拭きあげてください。(金属面は必ず水拭きしてください。)



## 磁器タイル・目地の洗浄

5~6倍希釈液を適量塗布し、ブラシなどで洗浄後、水洗いをしてください。



- 使用時には安全な作業のため、各製品の使用上の注意を読んでから正しくご使用ください。
- ここに記載された内容以外の詳細につきましては、弊社担当営業までお問い合わせください。

**株式会社 リンレイ** 業務製品事業部

FM589905/ISO9001  
EMS589904/ISO14001  
秦野事業所認証登録

本社 〒104-0061 東京都中央区銀座4-10-13 TEL 03(3541)4851(代)  
東京 03(3543)2281・大阪 06(6394)4571・名古屋 052(581)8241・札幌 011(521)5271  
仙台 022(223)6868・広島 082(232)2333・高松 087(834)2738・福岡 092(883)7000

<https://www.rinrei.co.jp/>



本カタログに掲載されている製品の仕様は予告なく変更される場合があります。2018.05