

PRESTIGE  
SERIES

リンレイ

RINREI ORIGINAL DEVELOPMENT  
NEW PRESTIGE TECHNOLOGY

New development  
Polymer Alloy

# 革新

高耐久スタンダードワックスの新基準。  
高い耐久性能とコストパフォーマンスを両立。

“NEWプレステージテクノロジー”を搭載し、  
汎用ワックスでは実現できなかったマルチ耐久性能を保持。  
進化した“NEWプレステージシリーズ”のスタンダードモデル。

PRESTIGE ZEXIO

# ZEXIO

プレステージ ゼクシオ

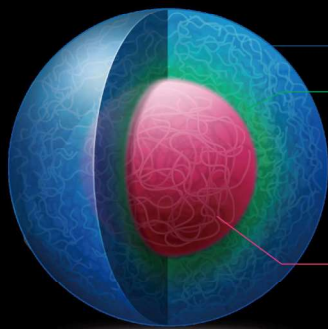
〈高耐久汎用樹脂ワックス〉



汎用ワックスのレベルを超えた高耐久マルチバランス性能。  
塗布光沢と耐久性を兼ね備えた高耐久スタンダードワックスの新基準。

### 新開発 ポリマーアロイ<CP701R>

『新開発ポリマーアロイ<CP701R>粒子』は、複数の特性を持ったポリマーが3層構造となることで、ポリマーがそれぞれの特性を高度に発現できる最先端ポリマー技術を採用しています。



**【外層(青層)】**  
「耐久性特化ポリマー(硬いポリマー)層」  
外層は剛性の高い「低分子硬質ポリマー」を細密化配列することにより、従来硬いポリマーでは困難であった造膜を可能にし、傷や汚れに優れた性能発現を行います。

**【中層(緑層)】**  
「耐汚れ性特化ポリマー層」  
耐汚れ性特化ポリマーは、外層の硬質ポリマーと相乗し合う構造配列を行なうことにより、汚れを抑制する効果を高めています。

**【内層(赤層)】**「光沢維持性特化ポリマー(柔らかいポリマー)層」  
内部層は「衝撃吸収スプリングコアポリマー」で形成され、弾性に富んだ柔らかいポリマーが内部架橋することによりスプリングの役割を果たしています。これにより、衝撃吸収性が高まり、光沢維持性に大きな効果を発現します。

### 美観低下要因と必要性能

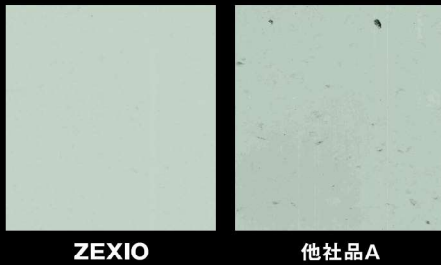
	STEP.0 塗布作業	STEP.1 〜約1週間	STEP.2 〜3週間	STEP.3 1ヶ月〜
美観低下要因	初期光沢や膜厚感による光沢性能は必要不可欠。	皮膜の完全硬化までBHMが付着しやすく、表面が綺麗な状態なので非常に目立つ。	歩行等による磨耗や傷の蓄積が始まり、光沢の低下が始まる。	BHMの付着は落ちくもの、傷に土砂等が入り込み床面全体が汚れ始める。
必要性能	塗布光沢	耐BHM性	光沢維持性	耐汚れ性

時間の経過 →

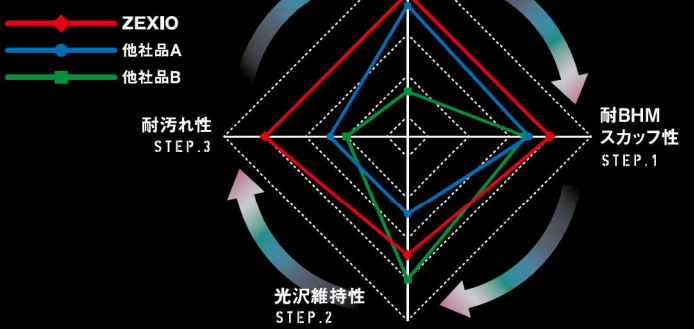
### 耐久性要素を高次元で融合

#### 耐BHM性比較

ヒールマークテスターにて正転・反転各1分間×3セット試験したタイルを比較



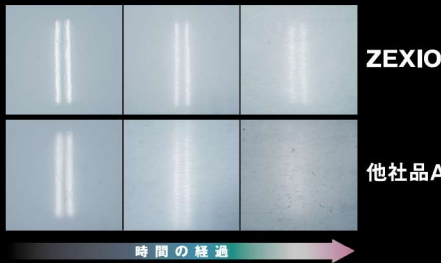
#### スペック比較



	塗布光沢(膜厚感) STEP.0	耐BHMスクラップ性 STEP.1	光沢維持性 STEP.2	耐汚れ性 STEP.3
ZEXIO	8	8	7	8
他社品A	7.5	7	5	5
他社品B	3.5	7	8	4

#### 光沢維持性比較

床置き状態で試験したタイルに蛍光灯を映して比較



● 使用時には安全な作業のため、各製品の使用上の注意を読んでから正しくご使用ください。

● ここに記載された内容以外の詳細につきましては、弊社担当営業までお問い合わせください。

**株式会社 リンレイ** 業務製品事業本部  
本社 〒104-0061 東京都中央区銀座 4-10-13  
TEL.03(3541)4851(代)  
東京 03(3543)2281・大阪 06(6394)4571  
名古屋 052(581)8241・札幌 011(521)5271  
仙台 022(223)6868・広島 082(232)2333  
高松 087(834)2738・福岡 092(883)7000

FM589905/ISO9001  
EMS589904/ISO14001  
秦野事業所認証登録