

## シーバイエス最強のはく離剤

### SUPER Remover PRO EX

# スーパーリムーバープロEX



18L

#### 特長1 シーバイエス最強のはく離力

- ▶ 業界最高クラスの「アルカリ濃度」を実現し、かつワックス皮膜へ強力に浸透・溶解する「アルコール系溶剤」を最適配合することで、頑固な皮膜を簡単・効率よく除去できます。

#### 特長2 はじかない独自開発の“可溶化技術”を投入

- ▶ 特殊界面活性剤を新配合し、可溶化性能に優れ、はじきが少ないので、二度塗りする必要がありません。

#### 特長3 快適作業の低臭設計

- ▶ 石けんの香りの香料を添加しており、はく離作業を快適に行えます。

#### 特長4 強力な消泡効果

- ▶ 汚水の回収などにおける泡のトラブルを抑制します。

#### 特長5 安心の環境性能

- ▶ 無りん・環境ホルモン対応・シックハウス配慮。

#### 用途

- ▶ フロアーポリッシュ及び水性ポリマータイプのフロアーシーラーのはく離剤。化学床全般（リノリウムは除く）、コンクリート、テラゾー、セラミック系床材に使用できます。

# スーパーリムーバープロEX

## 強力なはく離力

ワックス **薄** **厚**

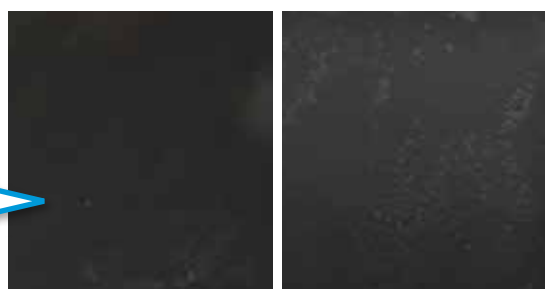
頑固な塗膜に  
アタック!



**試験方法** ワックス皮膜をオープンで処理し硬化した後、各はく離剤の10倍希釈液で、白パッドを装着したウオッシュアビリティ試験機を用いはく離洗浄した。

## はじかない可溶化技術

均一に塗布できる!



**試験方法** 化学床タイルに各はく離剤の10倍希釈液をウェスで塗布した後、静置し、はく離液の塗れ具合を観察した。

## 強力な消泡効果

回収作業が早い!



**試験方法** ガラスシリンダーに、各はく離剤の10倍希釈液入れ、良く振とうした後、静置し、泡の高さを観察した。

## 使用希釈倍率の目安

現場例	・長年のはく離を行っていない現場 ・「高濃度仕上剤」使用の現場	・定期的にはく離を行っている現場 ・「汎用仕上剤」使用の現場
はく離難易度	難  易	
使用希釈倍率	10倍	10～30倍

※皮膜の厚さや使用仕上剤など現場の管理状況によって希釈倍率を選択してご使用ください。

## 使用量の目安

希釈液を200mL/m<sup>2</sup>以上塗布

## 商品仕様

商品名	スーパーリムーバープロEX	荷姿	18L
液性	アルカリ性	サイズ	300×300×高さ340 (mm)
成分	アルコール系溶剤、アミン類、界面活性剤	商品コード	6039643
<b>火気厳禁</b>	第四類第三石油類 危険等級Ⅲ 水溶性	バーコード	4536735220155

## シーバイエス株式会社

●本社 / 〒231-0023 横浜市中区山下町22番地 (山下町SSKビル)  
お客様ご相談窓口 TEL.045-640-2280 FAX.045-640-2216

●掛川工場 (ISO 9001・ISO 14001取得) ●札幌営業所 / TEL.011-817-6765(内) FAX.011-817-6768  
〒436-0082 静岡県掛川市淡陽30番地 ●山台営業所 / TEL.022-218-0085(内) FAX.022-218-0108  
TEL.0537-23-6111 FAX.0537-24-9107 ●名古屋営業所 / TEL.052-955-6811(内) FAX.052-955-6824  
●本 社 / TEL.045-277-1934 ●大阪支店 / TEL.06-6392-1531(内) FAX.06-6395-2770  
FAX.045-277-1944 ●広島営業所 / TEL.082-536-0280(内) FAX.082-536-0282  
●福岡営業所 / TEL.092-751-2611(内) FAX.092-751-2612

■お問い合わせ・ご用命は…

大切な場所には、きっと。