

力だけじゃ足りない



ブレイクスルー PLUS プラス

業務用

除菌 + 低泡 & 高速破泡

除菌剤配合・強力多用途アルカリ洗剤

10~120倍希釈 18kg / 5kg×2

- 塩ビタイル、塩ビシート等の化学床の表面洗浄 ○動植物油、鉱油物の洗浄
- プラスチック、ビニールレザー等の化学材質の洗浄 ○焼付塗装面、ペイント塗装面の洗浄
- アルミサッシやステンレス等の金属面の洗浄 ○陶磁器タイル、ミカゲ、コンクリート等の石材の洗浄

ブレイクスルー PLUS プラス

業務用

10~120倍希釈
18kg / 5kg×2



除菌 + 低泡 & 高速破泡 除菌剤配合・強力多用途アルカリ洗浄剤

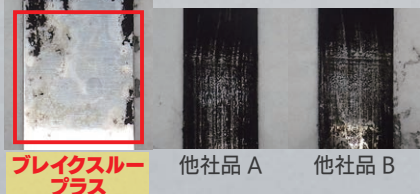
除菌性能+

衛生管理が求められる場面でも安心して使用できるよう、除菌性能をプラスしました。病院・老健施設の洗浄にも最適です。

洗浄力+

従来品にくらべ、とくに油汚れに対する洗浄力を大幅にアップしました。タンク付きポリリッシャーでの洗浄でも、床面の汚れを確実に落します。

◀他社同クラス品と比較して抜群の洗浄力



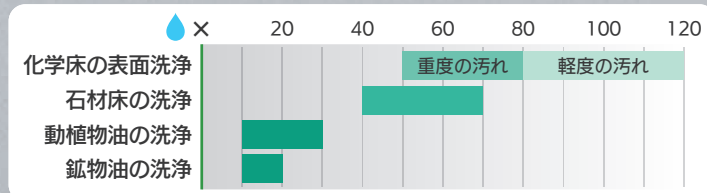
20倍希釈液にJFPA規格標準汚垢を塗布したステンレス板を入れ、5分間攪拌した後、引き上げて乾燥させた。

ブレイクスループラス

他社品 A

他社品 B

●用途別希釈倍率の例



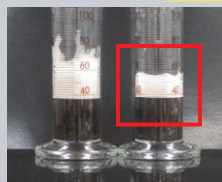
●製品仕様詳細

荷姿	18kg (商品コード: 131080) 5kg×2本 (商品コード: 131081)
JANコード	18kg: 4986167310809 5kg (2本入りケース): 4986167310816 5kg (単品): 4986167310823
用途	●塩ビタイル、塩ビシート等の化学床の表面洗浄。●陶磁器タイル、ミカゲ、コンクリート等の石材の洗浄。●プラスチック、ビニールレザー等の化学材質の洗浄。●アルミサッシやステンレス等の金属面の洗浄。●焼付塗装面、ペイント塗装面の洗浄。●動植物油、鉱物油の洗浄。

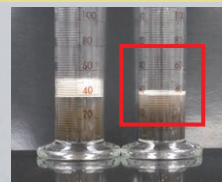
泡切れ+

洗浄面が視認しやすいちょうど良い「低泡性」と、汚水回収時にスッと消える「高速破泡性」をプラスしました。洗浄から汚水処理まで、各工程の作業効率を改善します。

▼低泡性・泡切れともに良好。



攪拌直後



10分後

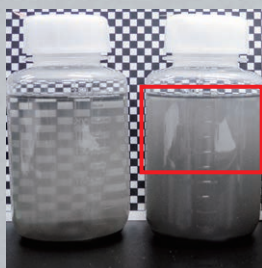
左:他社品

右:ブレイクスループラス

80倍希釈液にカーペット標準汚れを少量加え、メスシリンダーに入れて30秒後と10分後の泡の量を比較する。

分散力+

土砂やホコリを汚水中にしっかり取り込み、閉じ込める「分散力」をアップしました。洗浄中に汚れが再付着せず、汚れ残りを防ぎます。



左:他社品

右:ブレイクスループラス

汚れ物質を汚水中に取り込んでいるので汚水が濁っている。他社品は汚れ物質を閉じ込められず沈殿したため、背景が透けて見える。

80倍希釈液にカーペット標準汚れを加え、振とうした。1時間後の分散状態を比較した。

成分	界面活性剤 (ポリオキシアルキレンアルキルエーテル)、分散剤、安定化剤、除菌剤、金属イオン封鎖剤	
液性	アルカリ性	
標準使用濃度	必要に応じて下記の濃度に希釈してください。	
化学床の表面洗浄	軽度の汚れ	80 ~ 120 倍
	重度の汚れ	50 ~ 80 倍
石材床の洗浄		40 ~ 70 倍
鉱物油の洗浄		10 ~ 20 倍

ニイタカグループ



ミッケル化学株式会社

〒135-0014 東京都江東区石島2-14 ImasRiverside 4F-A
https://miccheal.co.jp/

【お問い合わせ先】

西日本:06-6151-5050 東日本:03-5633-2520

●掲載されている製品の的外観は実際と多少異なる場合があります。
●製品の仕様・デザイン等は改善のため予告なしに変更する場合があります。
●必ず使用前に「使用方法」や「使用上の注意」等をよく読んでお使いください。
●ここに明記された以外の詳細事項に関しては、弊社発行の安全シート、技術資料等をご覧ください。

取扱店